

Mindre Meddelelser.

En til Gibs omdannet *Ananchytes*-Skal i en Svovlkis-Konkretion.

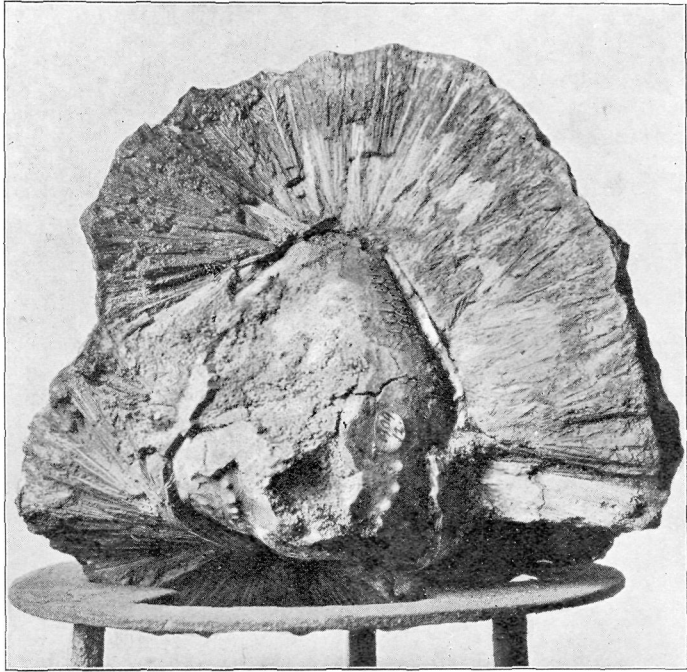
I Foraaret 1909 indsendtes fra Hr. Konstruktør K. MOGENSEN i Aalborg til Mineralogisk Museum en Svovlkis-Konkretion, der indeholdt en *Ananchytes* (muligvis *A. ovata*).

Kernen, \varnothing : Udfyldningen af Skallen, bestaar af smaa Kry-staller af Svovlkis¹⁾, der har udfyldt hele Skallens Hulrum, saa man tydeligt kan se Mærkerne efter de større Sugefødders Porer og efter Grænserne mellem Skallens Plader (se Fig. øverst til-højre). Svovlkis-Kernen har følgende Størrelse: Højde c. 7 cm., Undersidens Længde c. 6 cm. og Bredde c. 5 cm. Den oprinde-lig af Kalk bestaaende Skal er bleven omdannet til Gibs, der er fuldstændig gennemsigtig, har bladet Struktur og er typisk Marieglas. Gibs-Laget (der paa Figuren ses tydeligt paa Ker-nens højre Side), har en Tykkelse af c. 3 mm. Kalkskallens op-rindelige Struktur er forsvunden, saa man kan ikke længere genkende Grænserne for Pladerne eller Fodporernes Plads i selve Skallen. Uden om Gibs-Laget kommer et Lag paa 3 à 4 cm., bestaaende af Svovlkis med den Struktur, som sædvanlig findes hos de Svovlkis-Konkretioner, der paa Grund af denne Struktur sædvanlig, men fejlagtig, kaldes Straalkis. Mellem Svovlki-Straalerne findes flere Steder tynde Stængler af Gibs.

Angaaende Dannelsen af Svovlkisen og Gibsen antager jeg for sandsynligst, at *Ananchytes*'s Kalkskal først er bleven ud-

¹⁾ Prøven for Svovlkis er foretaget efter den Metode, der findes om-talt i Meddel. Dansk geol. Forening Nr. 11. Kbhvn. 1905, S. 105.

fyldt af og omgivet med Svovlkisen, og at Gibsen er dannet senere ved en begyndende Forvitring af Svovlkisen. Svovlkisen har Mærker efter den oprindelige Kalkskals Skulptur og viser



saaledes det indvendige og udvendige Aftryk af Skallen, medens Gibs-Laget — hvad saavel makro- som mikroskopisk Undersøgelse har vist — fuldstændig mangler Skulptur og følgelig maa være det sidst dannede Mineral.

E. M. Nørregaard.